



Regione Campania

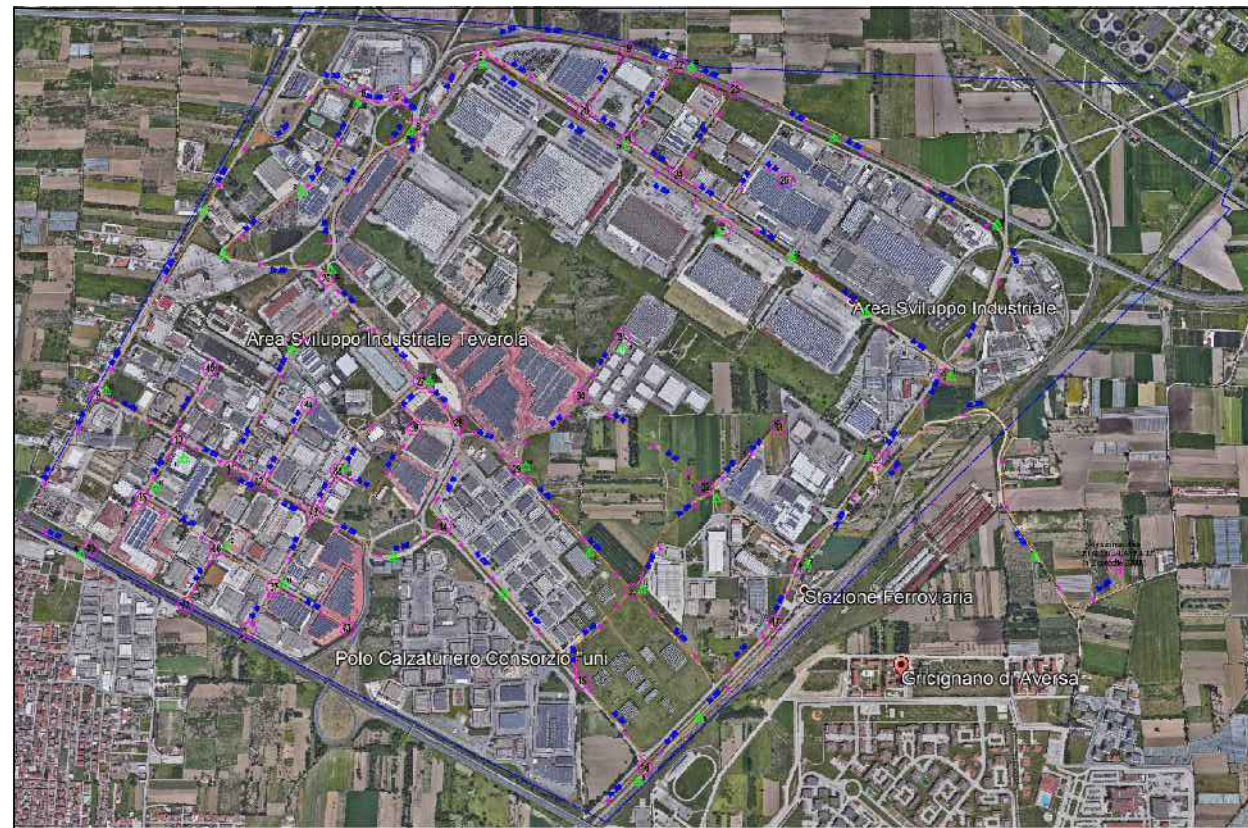


CONSORZIO ASI CASERTA



STRALCIO ESECUTIVO AL PROGETTO DEI LAVORI DI  
REALIZZAZIONE DELLA RETE IDRICA E FOGNANTE IN  
AGGLOMERATO AVERSA NORD  
Aggiornamento prescrizioni Regione Campania  
nota prot. PG/2022/0421742 del 26/08/2022

PROGETTO ESECUTIVO  
Revisione Settembre 2022



R.U.P.  
Ing. Nicola VITELLI

PROGETTISTA  
Ing. Carlo TRAMONTANA

CONSORZIO PER L'AREA DI SVILUPPO INDUSTRIALE DI CASERTA  
Viale Mattei n° 36 - 81100 CASERTA - Tel. 0823-329388/Fax: 0823 327044 - PEC: asi.caserta@pec.it

A architettura E edilizia ST strutture I impianti U urbanizzazioni SA sicurezza D documenti

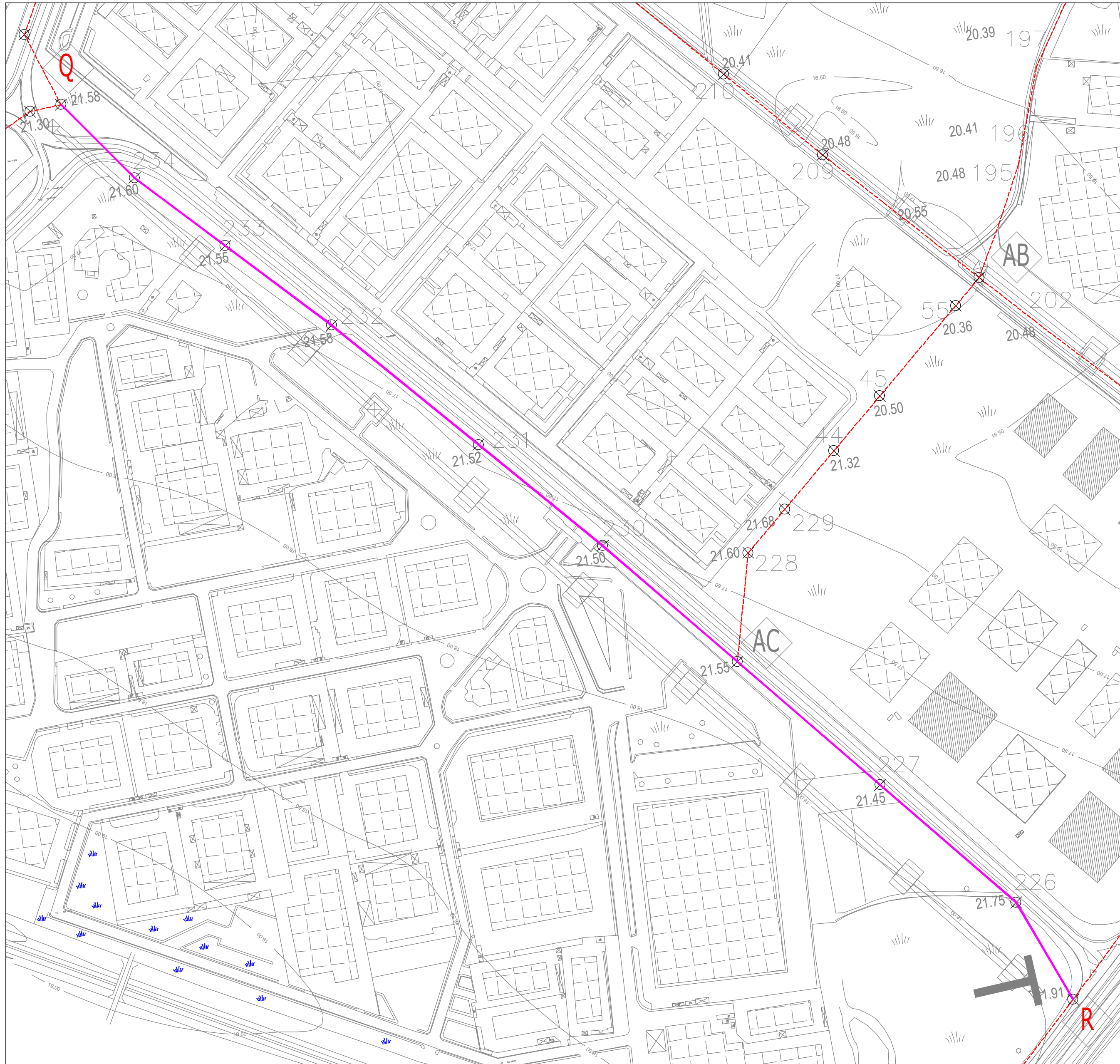
PROGETTO  
PARTICOLARE TRATTO CON PROFILO  
R-Q

Collaborazione: Arch. Michelangelo RICCIOTTI  
Arch. Rosalia SANTONASTASO

TAV.16

Il presente elaborato è di proprietà esclusiva del Consorzio ASI di Caserta e la sua riproduzione è vietata senza il consenso dell'Ente

PARTICOLARE TRATTO CON PROFILO



Tratto R-Q

PICCHETTI DI RIFERIM.	R	226	227	AC	230	231	232	233	234	Q
SEDE STRADALE	pertinenza strada esistente		pertinenza strada esistente		pertinenza strada esistente		pertinenza strada esistente		pertinenza strada esistente	
DIAMETRO	PEADØ250		PEADØ250		PEADØ250		PEADØ250		PEADØ250	
SCALE:										
Orizzontale: 1/2000										
Verticale: 1/200										
Quota Rif. = 0										
▽										
QUOTA STRADA [m]	21.91	21.75	21.45	21.55	21.5	21.52	21.58	21.55	21.6	21.58
QUOTA SCORRIMENTO [m]	20.41	20.25	19.95	20.05	20	20.02	20.08	20.05	20.1	20.08
PROF. SCORRIMENTO [m]	1.5	1.5	1.5	1.5	1.5	1.5	1.5	1.5	1.5	1.5
PROF. MEDIA SCORRIM. [m]	1.5	1.5	1.5	1.5	1.5	1.5	1.5	1.5	1.5	1.5
DISTANZE PARZIALI [m]	66.09	143.05	149.87	141.19	127.48	150.67	105.95	96.41	76.07	
DISTANZE PROGRESSIVE [m]	0	66.09	209.14	359.01	500.2	627.68	778.35	884.3	960.71	1056.78